

HJ 25.1—2019

HJ 25.1-2014

**Technical guidelines for investigation on soil contamination of land for
construction**

2019-12-5

2019-12-5

生 态 环 境 部

	ii
1	1
2	1
3	1
4	1
5	3
6	5
7	8
8	8
A ()	10
B ()	12

A B
2014

- 1.
- 2.
- 3.
- 36600
- 4.
- 5.
- 6.

GB

HJ 25.2

HJ 25.3

HJ 25.4

HJ 25.5

HJ 25.6

HJ 25.1-2014

2019 12 5
2019 12 5

1

2

GB 36600

HJ 25.2

HJ 25.3

HJ 25.4

HJ/T 164

HJ/T 166

3

3.1

investigation on soil contamination

3.2

potential sensitive targets

4

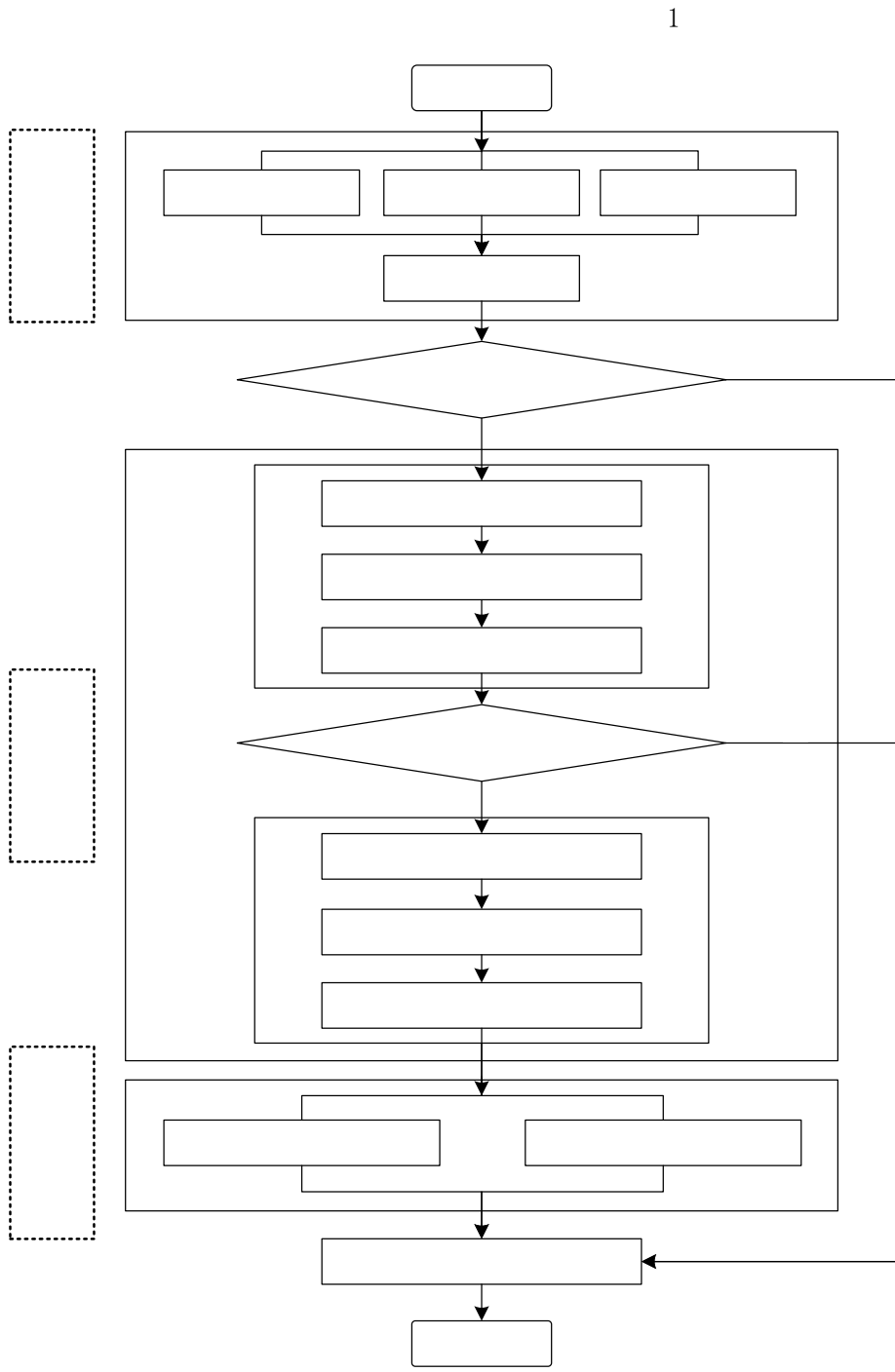
4.1

4.1.1

4.1.2

4.1.3

4.2



1

1

2

4.2.1

4.2.2

4.2.2.1

4.2.2.2

4.2.2.3

GB 36600

4.2.3

5

5.1

5.1.1

5.1.1.1

5.1.1.2

5.1.1.3

5.1.1.4

5.1.1.5

5.1.2

5.2

5.2.1

5.2.2

5.2.3

5.2.3.1

5.2.3.2

5.2.3.3

5.2.3.4

5.2.4

5.2.5

5.3

5.3.1

5.3.2

5.3.3

5.3.4

5.4

6

6.1

6.1.1

6.1.2

6.1.3

6.1.3.1

25.2

1

HJ

6.1.3.2

0.5-2 m

HJ 25.2

6.1.3.3

6.1.4

6.1.5

-

6.1.6

HJ 25.2

HJ/T 164 HJ/T 166

6.2

HJ 25.2

6.2.1

6.2.2

1600 m² 40 m×40 m

6.2.3

6.2.4

6.3

6.3.1

6.3.2

GPS

6.3.3

pH

6.3.4

6.3.4.1

6.3.4.2

6.3.4.3

4

HJ 25.2

6.3.4.4

6.3.5

6.3.5.1

HJ/T

164

6.3.5.2

HJ/T 164 A

HJ/T 164

6.3.6

HJ 25.2

6.3.7

6.4

6.4.1

6.4.2

6.4.3

7

7.1

7.1.1

pH

7.2

7.3

8

8.1

8.1.1

A

8.1.2

8.1.3

8.2

8.2.1

A

8.2.2

8.2.3

8.3

HJ 25.3 HJ 25.4

A
()

A.1

1

2

2.1

2.2

2.3

2.4

3

3.1

3.2

3.3

3.4

3.5

4

4.1

4.2

4.3

5

5.1

5.2

5.3

5.4

5.5

5.6

6

7

8

A. 2

1

2

2.1

2.2

2.3

2.4

3

3.1

3.2

3.3

3.4

3.5

4

4.1

4.2

4.3

5

5.1

5.2

5.3

5.4

6

6.1

6.2

6.3

7

8

