

深圳市建设用土壤污染状况调查报告评审工作程序

(2021 版)

《 防 法》 《 地 办法 () 》 (保 部 第 42) 定, 步 导 范 地 调查报 , 《 地 调查、 、 报 》 (办 [2019] 63)、《 东 地 调查、 报 查 点 () 》 (办 [2020] 67) 《 地 调查 》, 定本 程 。

一、评审组织工作责任分工

() 初步调查报 (称 “初步调查报 ”) (称 “ ”) (称 “ ”) ; 调查报 (称 “ 调查报 ”) 。

(二) 对 城 、 地 备的 , 城 地 备 部 按 分 参 初步调查报 调查报 。

()、 、 城 地
备 部 范 地 地 ()
范)、边 、 地 、 地 单 、
地 、 、 变 、 地
等 (称 “ ”)。

二、初步调查报告评审程序

初步调查报 “ 查- 初 - ”
度。 程 1。

(一)形式审查

1. 方

地 备 地 、 城 、
地 变 报 、 地 、
、 等 (称 “ 单 ”)
报 编 单 初步调查报 传 东 地
地 (称 “ 地 ” ,
发 , ,) ,
查 对 《
地 调查 》 ()
称《 》) 查 点 (2) ,
5 对初步调查报 查,并 地
达 查 。

2.

城 地 备 ， 5
成 ， 并 地 达 。
地 部 ，
当 长。

3. 查

初步调查报 不 查 点
， 查不 。 对 查不 的报
， 部 次
不 的 ， 并 地
。

(二) 技术初审

1. 查方

报 初 ， 按 《
》 初 点 (2) ， 5
对 查的初步调查报 初 ， 并
地 达 初 。 初 对
存 的地 场抽 采 测 等
的， 不 。

2. 查

初 点包 “ ” 点 般
点。 报 存 “ ” ， 存

，不
地；报不存“
”，但不一般点，
单报编单
初对报。

3.

单报编单对初存
的，3初
材。

(三) 专家评审

10。

1. 查

2
的调查报达成。
成报，独出查
，对出的查。
表参3，并当调。

2. 参

参包，、
的代表，单、报编单、
采分测单的代表。对城、

等

地 备的 ， 城 地 备 部 按 分
代表参 。

3.

参 不得 5 ， 包 、
地 调查、 分 测 1 。
1 长， 长 5
从 。 从 保
。

地 电镀、 等 从
废 存、 、 处 等 的， 从
1 程的 ； 到地
到的， 从 1 地 防
的 。

4. 材

单 报 编 单 的 / 本
等 (方)、 《 地
调查报 表》、 《 单 承 》
《报 编 单 承 》 (板 《 》 4
6) 的初步调查报 、 分 测单 CMA
、 测 表、 分 测 、
场采 等。

5. 程

程包地场、报编
单报、读查初、
部代表、成等本
。

《东地调查、
报查点()》(办[2020]
67)，成调查报《
地调查报查表》(称《
查表》，4)，《查表》材
并传地、

6. 方法

法法、范，并
、场察等，按点
(2)，对初步调查报的、范
出定。

点包“”点般
点。“”点
断。报存“”，
报存，报不；对
报不存“”的，
般点对初步调查报，并成
。

(四) 专家评审结果及处理

， 长 场 、
查 ， 成 ，
并 成 ， 对 出 的
。

的表 ： ① 成
场察 ， 充分 地点 布
产 ； ②调查程 方法 、 东
标 范 ； ③调查报 ()
包 地 本 、 到 、
超 标 、 地 到 、
超 地 标 。 超 超
标 的，调查报 当包 、
等)； ④ 超
标 ， 地 超 地 标 ；
⑤初步调查报 地 地 的 定
， 调查报 地 存 的
定 ； ⑥对 地 、 城 地
备 程 的 防 出 ()。
除 ， 的 调查报
， 包 “ ”、“ ”
” “不 ”。

1.

初步调查报 范, “ ”。

3 查 等 (称 “ 材 ”) 传 地 , 并 达 “报 ” 的 。

2.

初步调查报 本 范, , 调查 , 补充 , , “ ” ,

出 。

传 地 , 并 报 。 单 报 编 单 30 得 长 , 并 报 长 的报 传 地

。 3 地

传 材 , 并 达 “报 ” 的 。

3. 不

初步调查报 不 范, 存 , 调查 不 , 存 “ ” , “不 ” ,

出存的 并出 。初步调查报 程，
调查 的 ， 单
报 编 单 场采 分 测，
步 采 测比对 。
材 传 地
， 并 报 。 单 报 编 单 次
传初步调查报 ， 本 程
对初步调查报 查 。

(五) 地块性质确认

1. 发 的地

地 达报
的 3 ，
初步调查报 ， 地 出 地
。

2. 发 的地

地 达报
的 ， 地
达“ 地 调查 ”
的 。

三、详细调查报告评审程序

报 初 ， 按 《
》 点， 调查报 的 查

初。

地。调查报，

、程、等参初步调查报

。

四、其他说明

()、部、

城地备部的

，保报传地

。

(二)初步调查段发超标的地，

单报编单初步调查

调查，编调查报并传

地。对传调查报的地，

地达“调查，

地超标，”

的。

()调查报，发存

查的(包)，

单补充

调查并。

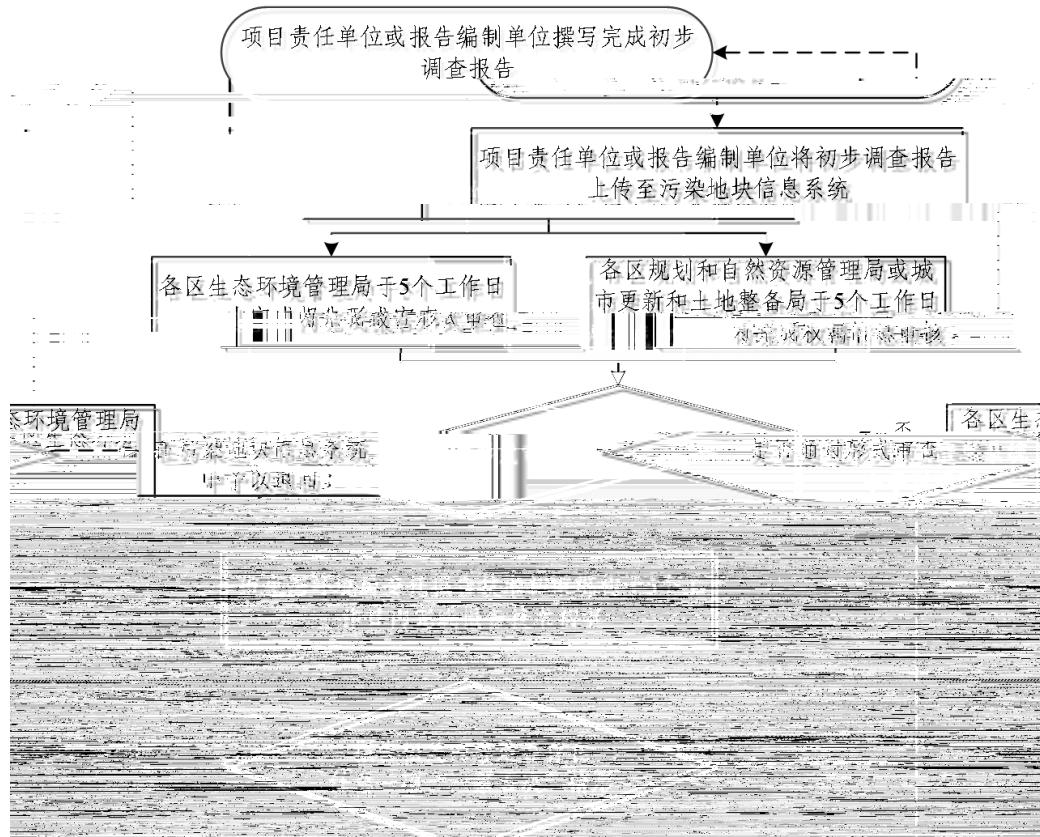
()按度从

调查报 编 单 的 ， 并
布。报 编 单 4 度
的 调查报 ，
调查 ， 不 范 。
() 、 部
调查的档案 度， 保存调查报 、 等
材 ， 档案保存 不 30 。 的 ，
次 材 存档。
() 发 地 存 法 发 ， 调
查 程、报 编 的，参 报 的
单 当 法 法 部 。
部 《 防 法》
定 法处 。
() 本 程 2021 2 1 。 本
程 ， 《 地 调查
报 程 () 》 ([2019] 312)
。 东 对 地 调查报
出 的 ， 对
程 调 。

- : 1. 初步调查报 程
2. 地 调查报
- 点
3. 查 表
4. 地 调查报 查 表

附件 1

土壤污染状况初步调查报告评审工作流程



附件 2

深圳市建设用土壤污染状况调查报告 评审要点

一、编制依据

- 《 地 标 () 》 (GB36600-2018) ；
- 《 地 调查、 、 报 》 (办 [2019] 63) ；
- 《 东 地 调查、 报 查 点 () 》 (办 [2020] 67) ；
- 《 地 调查 》 。

二、形式审查要点

() 调查 ， 地 单 产， 成 地 的 、 备 () 拆除 毕。

(二) 《 地 调查报 表》、 《 单 承 》 《报 编 单 承 》 ； ， 报 的 。 () 《 地 调查报 表》

的“地”，
 报地、地
 程。

()报单报编单的
 。

()报报编单从
 笔。

()测报CMA (采)。

()报，。

(八)地传地边。边
 标2000大地标；边段称
 地的；边称段
 报的；报边
 点、点、地采点范点(存
 超标)等度(单度度分)2000
 大地标。

()地、地范、地布、
 、地、(地存)、地点布(采)、地、()地地
 范(存超标)；辨。

()、场、地点、

地、地场采；
辨。

() 访表、测 CMA、场、
、采表(采)

(二)地。

三、技术初审要点

(一)“一票否决”审核要点

1. 布点采的定不，产动
布点采调查范。
2. 别不充分，地的。
3. 非定不，
别的。
4. 地点不《》。
5. 地布点不，存
的布采点。
6. 地测按《》。
7. 不《》。
8. 不代表：的采度
(处池、地槽)、
地；场测
，存
的层采
的。

9. 采、保存、程操不范：场
不地采方法、保
存方、程范的。

10. 测不，初步调查测地
的；调查测初步调查报
的地的，
测不。

11. 分测方法不《》。

12. 场不《》
。

13. 标不，
；地地
地地。

14. 调查部
测不。

15. 调查不：报调查不，
地超标；地定测分
不；范定不（存超标）；方
方不（存超标）。

16. 报发：调查报、
场等，发存不
充当撑材的。

17. 存 调查 的 。

(二) 一般审核要点

1. 调查报 ，地 本 阐 。

2. 地 (地 、 、
地 、地 地 等)

3. 地 初步调查 程 阐 、 (对 调查报) 。

4. 单 材 单、产 、
布 、 程、地 分布、 储存
单、 地 地 储 单、地 报 等

5. 地 ，
对地 存 的 。

6. 地 500m 范 的 点 、 。

7. 场 充分， 查地 点 、
、储 、 道 刺 、 / 、
地表 、废 堆放地、 地 存
的 边 点等 ；

地 边 点的 ； 报
定地 、拆除 存 的 。

8. 访 代表 ； 访 地

边的。

9. 别分：地
(地边 50m 范)；的
、、。

10. 地点布，采
点，断采点的。

11. 度：初步调查度
达到饱带；调查度达到
的度。

12. 地测地程定
、测尺寸、长度等楚。

13. 地地范：
地的层范；地断
。

14. 地调查（对调查）。

15. 采、保存、的措
；测方法程的
措；报场
。

16. 测、分表、
、，包成分。

17. 报对、。

18. 报 存 ， 存 盾。

19. 场 、 地 、 、 地 采 等 的 、 范。

四、专家评审要点

(一) “一票否决” 审核要点

1. 场 ， 发 的 ； 地 产 、 材 单等， 存 别到的 。
2. 场 ， 发 采 点 报 的不 ； 采 点的 ， 法 地 () 等 到采 点。
3. 场 ， 发 地 存 布 采 点； 布点 存 的 ； 对 点 《 》 (对 存 背 的地)。
4. 场 ， 发 存 调查 的 。
5. 发 存 ：
 - (1) 分 测 ， 发 出 的 测报 存 的 ；
 - (2) 场 ， 发 存

点的 ;

(3) 场采 (表、
等), 发存 、调 地 的
;

(4) 发存 错 标 , 法 出
当 , 导 产 颠 变的 ;

(5) 发存 单 、报 编 单 、分
测单 串 的 ;

(6) 发存 串 , 访 地
的 。

(二) 一般审核要点

1. 单 材 、产 、 布 、
程、地 分布、 储存 单、
地 地 储 单等 步补充
。

2. 别分 ,
别 。

3. 地 点 布 方法 。

4. 地 调查 。

5. 地 测方法 。

6. 地 采 、保存 等 程操
范; 场调查 范, ;

7. 地 。
8. 程的 措 ；
地 场 测 。
9. 地 地 范；地
程、 定 地层分 等 。
10. 报 、 : 地
、 、 、 度 分布等；
对 、 。
11. 报 对 查 初
的 。

附件 3

专家个人审查意见表

报 称			
		称	
单		电	
查	<input type="checkbox"/>	<input type="checkbox"/>	<input type="checkbox"/> 不
查	:		

附件 4

建设用地土壤污染状况调查报告审查评价表

表 地 初步调查报 查 表

报 查包 但不
称:

: :

			查 点	查
1	查		地	
			报 从 单 地 () 的	
			报 从 笔	
			测 测 的	
			的 测报	
2	别		地 , 包 : 地 、 地 、 产 、 材 单、布、程、地、储存 单、地 报 等	
			地 、 、边 表 , 包 : 地 、地 范 、边 点 标	
			地 边 表	
			表 、	
			边 标 、	
			地 , 的方 调查	
	场			
		程 包 地 点 、 、储槽 、 道 刺		

3

初步采 布点方
案

地表 / x 4 m 1 5 1 1 0 0

、 / 、 地表 、 废 堆 放 地 、 边 存 的 查 点 查

边 点, 并 边 点 地 的

访 访

地 边 的

分 地 边 的 别 的

场 场

调查范 调查范

测 测 调查地 的

测 测 标 包 《 地 标 》

测 (GB36600-2018) 的 45 必测 别 段 定的

地 测 标 包 别 段的

采 点 范

布点 的 、 、 对

地 点 布 采 点 范

布点 的 、 、 、 对 对

			查 点	查
		分 测 方法	测 的分 测 方法 ， 测 方法 出	
6	保		采 、 保存、 的 QA/QC	
			测方法 程的 QA/QC	
7	的		的	
8	分		测 、 分 表 、 、 ， 包 成 分	
9			地 到	
			地 调查 的 ，	
			对 、	
10			访	
			场 、 场	
			场采 单、 测 、 表 、 范	

备 ； 查 报 单 查。 。

表 地 调查报 查 表

报 查包 但不
称:

: :

			查 点	查
1	查		地	
		报 从 单 地 () 的		
		报 从 笔		
		测 测 的		
		的 测报		
2	地	地 本	地 础 、	
		初步调查	别、地 采 、	
3	调查采 布 点方案	调查范	包 初步调查 超 本地 的	
		测	包 初步调查 发 存 超标 的	
		测	部包 初步调查 段的超标	
			测	
		点 布	采 点 范	
			布点 的 、 、 对	
采 度 大 初步调查 测 的超标 度				
地 点 布	采 点 范			
	布点 的 、 、 对			
4	地 调查	调查	调查地 层 分布	
			包 地 、 度、地 等	
5	采	采	采 度	
			采 方法 范	
		地 采	采 度	
			地 范	
地 采 方法 范				

			查 点	查
		保存、	程 范	
6	保		采、保存、的 QA/QC	
			测方法 程的 QA/QC	
7	分		测、分 表、	
8			定 地、度 分布	
			对、	
10			地	
			场	
			场 测	
			测	
			地 察报	